



PC 07 - PHOTO 01



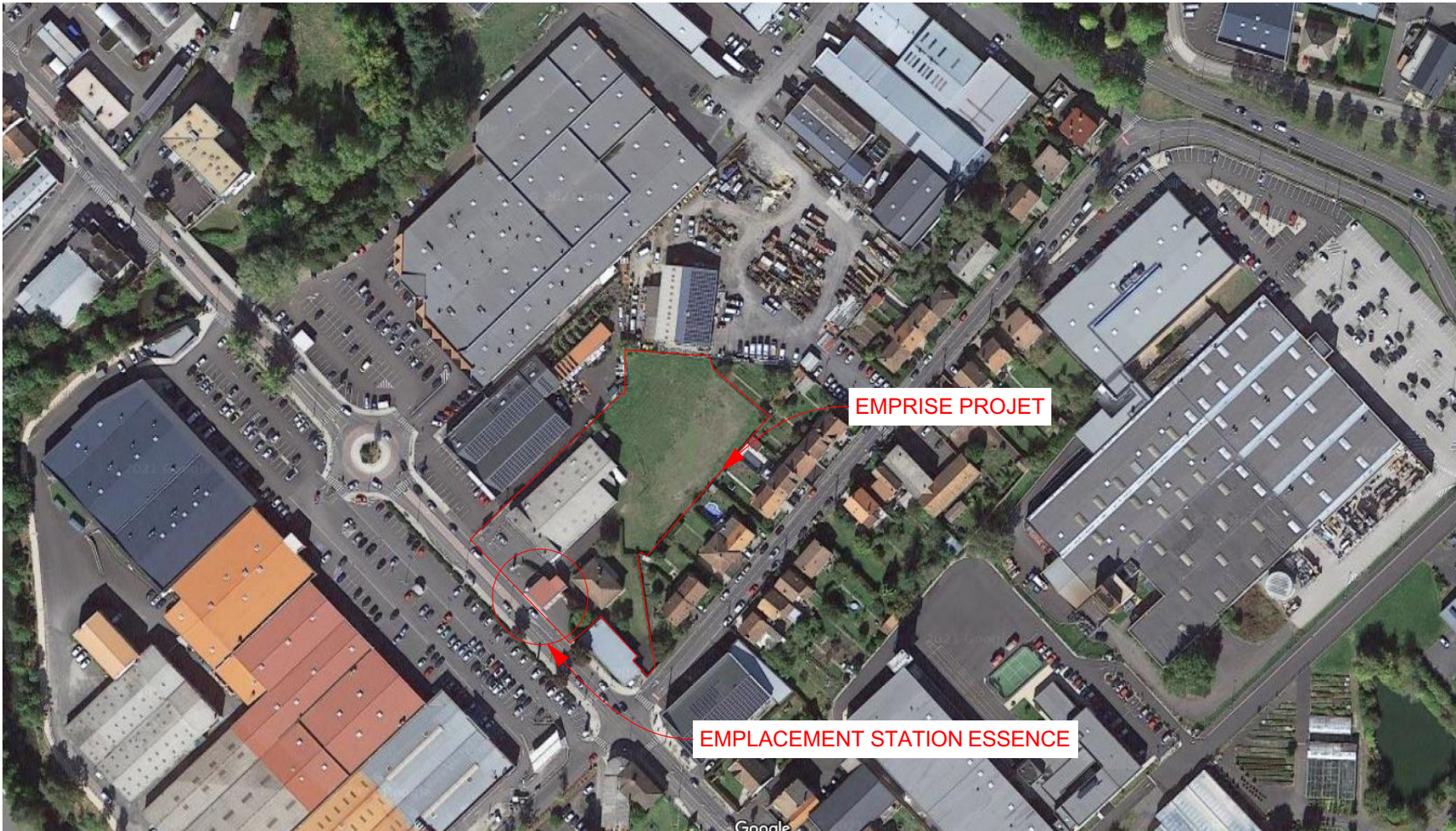
PC 07 - PHOTO 02



PC 07 - PHOTO 03



PC 07 - PHOTO 04



PC 08 - PHOTO AERIEENNE

Projet: CONSTRUCTION D'UN ENSEMBLE
COMMERCES ET BUREAUX

Adresse: 149, av. du Général LECLERC
AURILLAC 15000

Maître d'Ouvrage: MLX IMMOBILIER
120, avenue du Général LECLERC
15000 AURILLAC

Bureau d'étude: IGETEC
Economie de la construction: 5, avenue Georges POMPIDOU
15000 AURILLAC
04.71.63.88.30
accueil@igetec.fr

Contrôle technique: VERITAS
14, avenue du GARRIC
15000 AURILLAC
06.07.63.69.42
philippe.auchabie@bureauveritas.com

Coordination SPS:

12 - PC 07/08

Document: ETAT DES LIEUX - REPERAGES
PHOTOGRAPHIQUES

Format: A3 Echelle:

Phase: PERMIS DE CONSTRUIRE

Fait le: JUILLET 2023

Réf.: 2021-23

Dessiné par: #Prénom de Dessinateur-projeteur

Modifications:

2023.06.23 - PIECES COMPLEMENTAIRES

Notes:
Les documents sont exclusivement destinés à un dossier de
demande de PERMIS DE CONSTRUIRE.

Toute reproduction ou utilisation de ces documents est
interdite sans notre autorisation préalable.